



## Ústav soudního znalectví v dopravě K622

Vedoucí ústavu: doc.Ing.Jindřich Šachl, CSc.

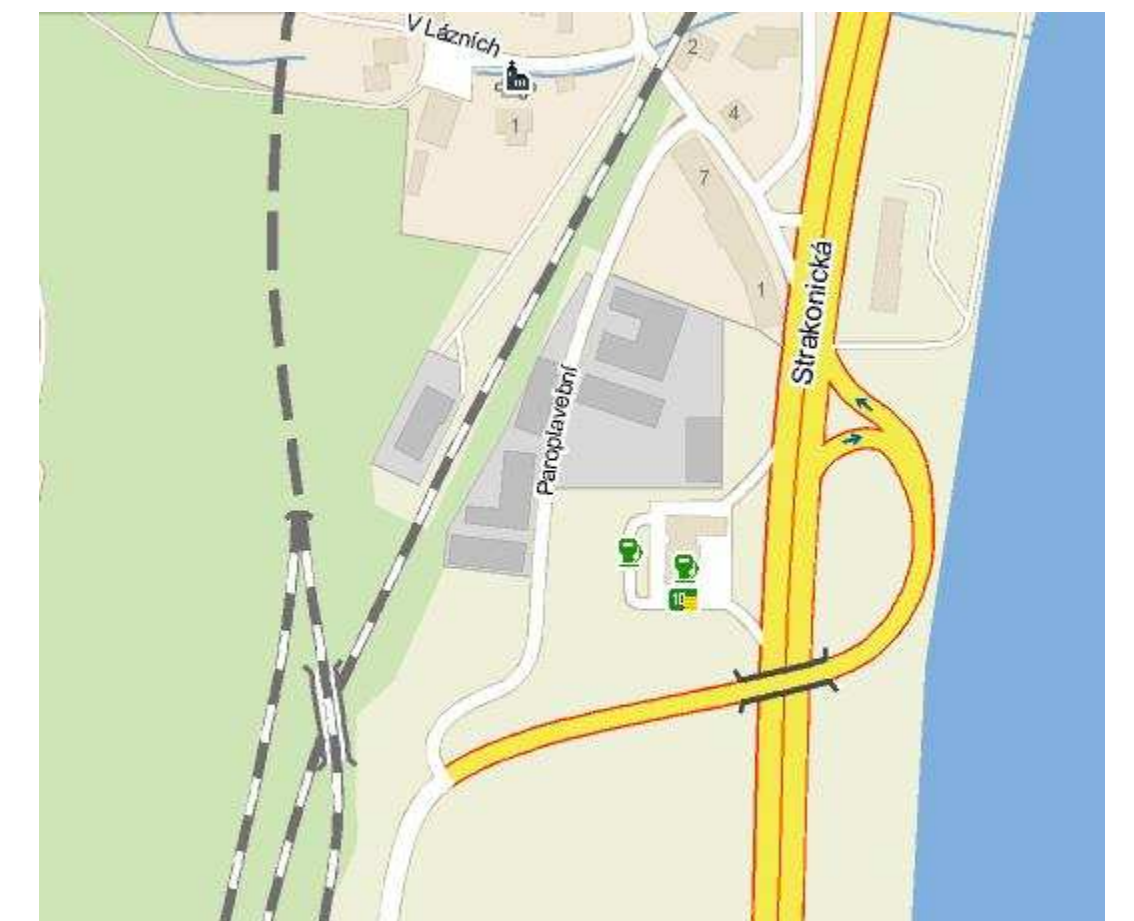
### DIPLOMOVÁ PRÁCE:

## PROBLEMATIKA DODRŽOVÁNÍ BEZPEČNÉ VZDÁLENOSTI MEZI VOZIDLY NA SILNICÍCH

zpracovává: Bc. Petr Smilek

#### Řešená problematika a záměr:

Zjištění míry dodržování bezpečných odstupů mezi vozidly pomocí měření přímo v terénu, následné statistické zpracování naměřených dat, zjištění závislostí mezi jednotlivými charakteristikami dopravního proudu, návrh dopravního zařízení upozorňujícího řidiče na špatné vzájemné rozestupy.



#### Místo měření a doba měření:

Silnice I/4 Strakonická blízko Malé Chuchle směr do Prahy, zkušební měření: 20.11.2009, ostré měření: 26.11.2009. Naměřeno celkové množství 6850 vozidel.

#### Princip měření:

Retroreflexní optická závora umístěná na mostové konstrukci nad vozovkou doplněná o odrazky upevněné v ochranném pouzdře uprostřed pravého jízdního pruhu. Vyvinuté zařízení detekuje průjezd vozidel mezi čidlem a odrazkou.

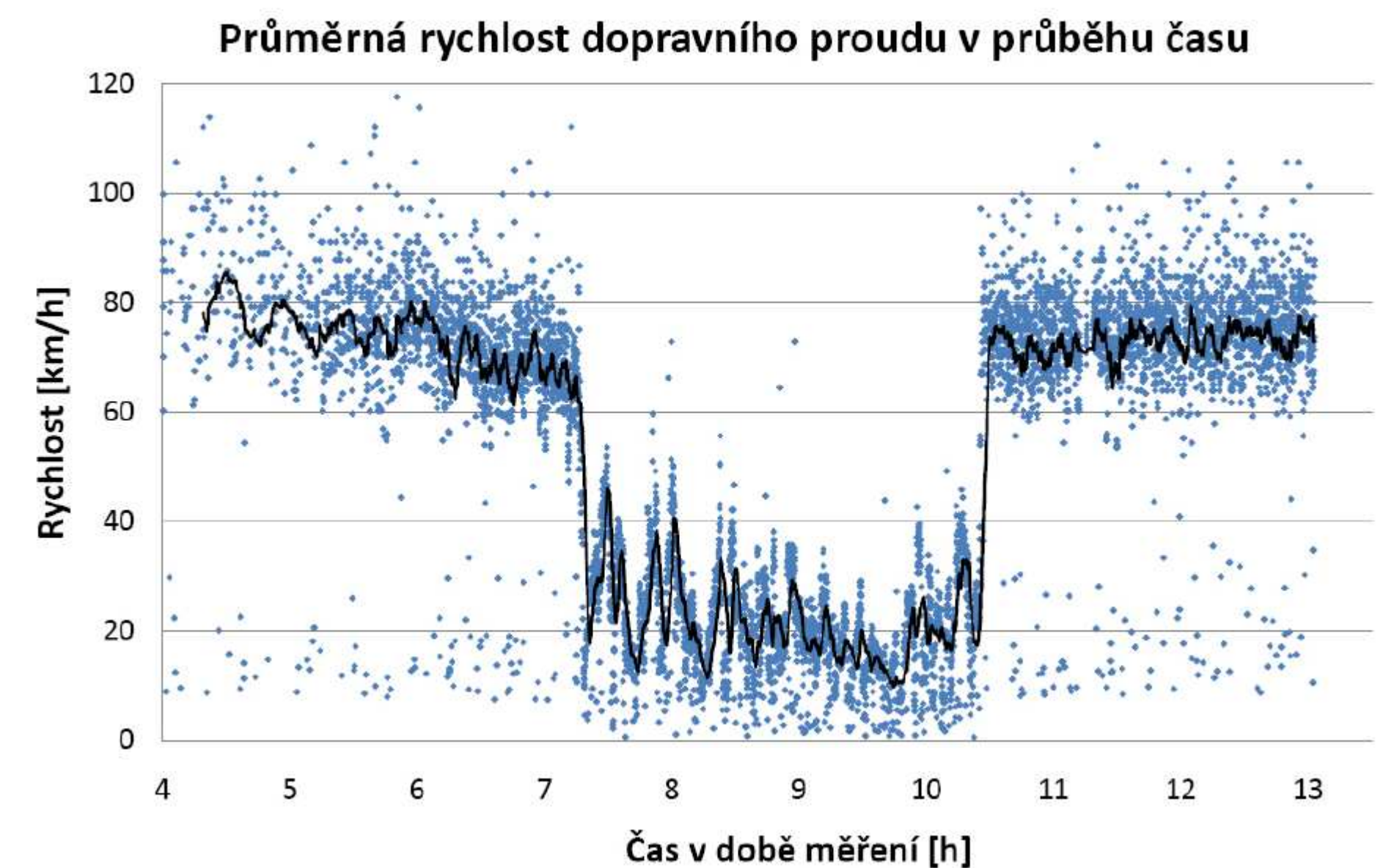


#### Změřené veličiny:

počet aut, rychlost, délka automobilu, časový odstup.

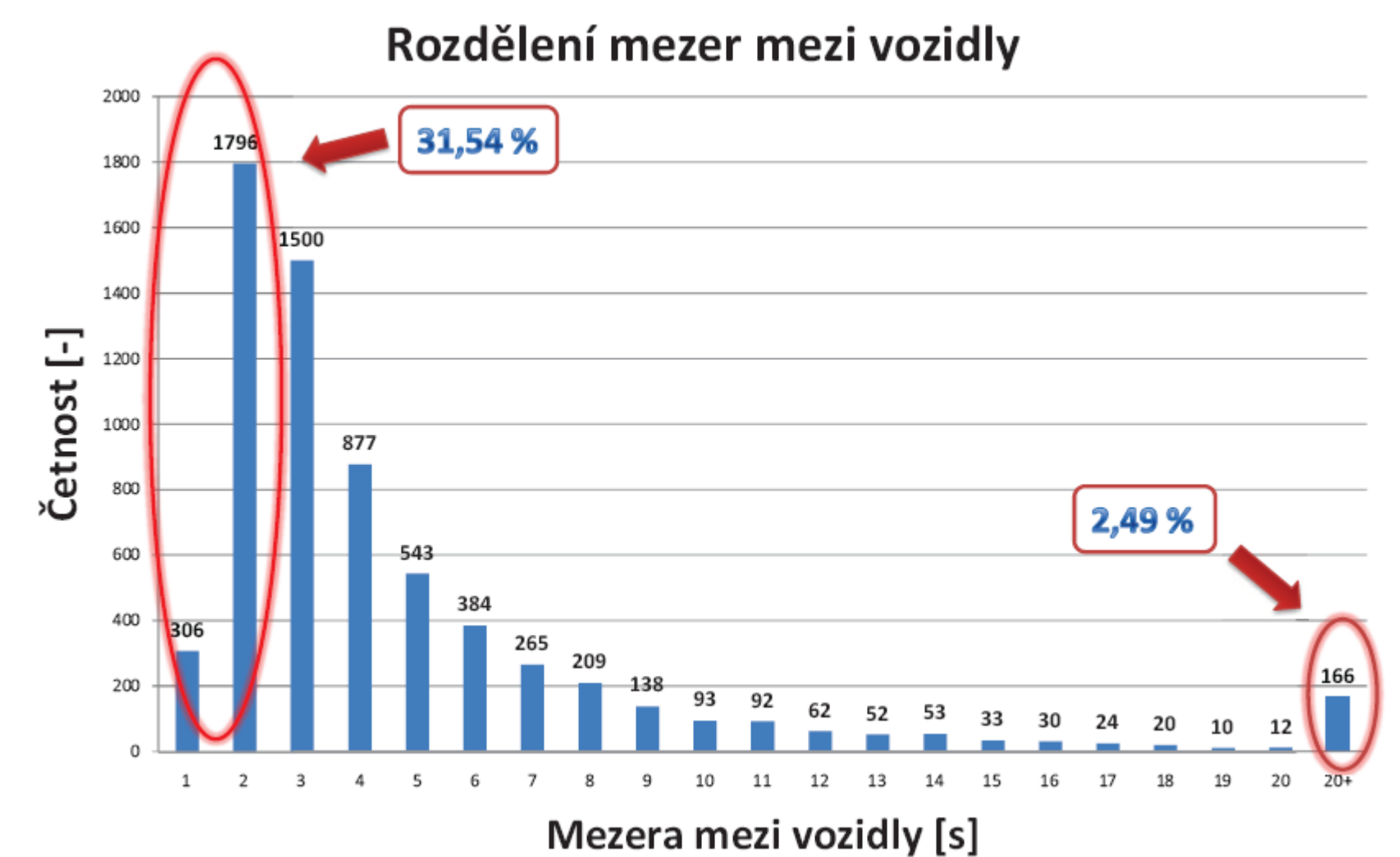
#### Odvozené veličiny:

hustota dopravního proudu, intenzita dopravního proudu, skladba dopravního proudu.

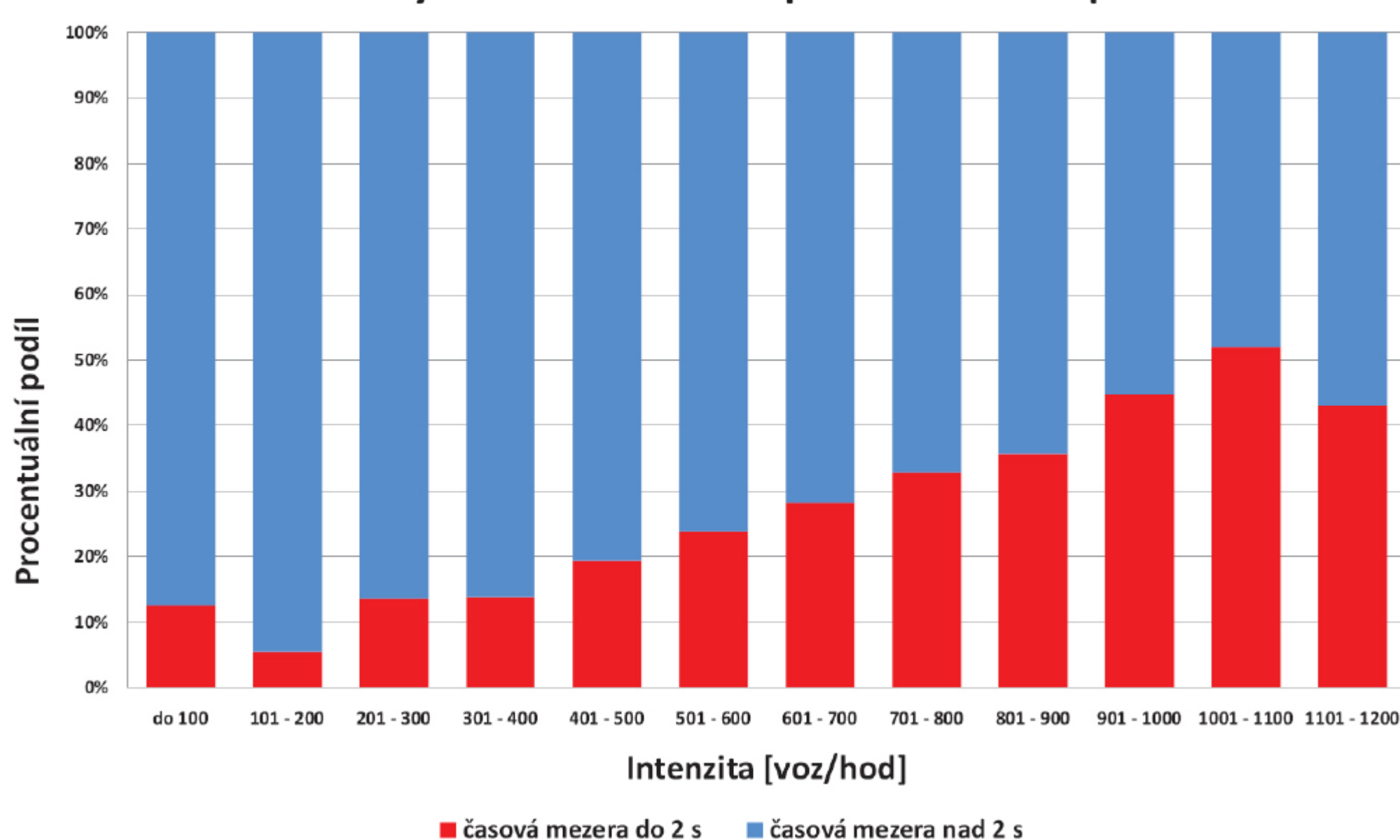


#### Výsledky a statistické zpracování:

Výsledky ukazují, že téměř každý třetí řidič nedodrží bezpečnou vzdálenost za vozidlem jedoucím před ním, což je nepříjemná skutečnost, která je příčinou mnoha vážných dopravních nehod. Myšlenkou a cílem mé diplomové práce je na základě těchto výsledků navržen dopravního značení a dopravního zařízení, která pomohou řidičům dodržet bezpečný rozestup mezi vozidly na pozemních komunikacích.



Závislost míry dodržování odstupů na intenzitě provozu



Četnost vozidel v jednotlivých rychlostních hladinách

