



Ústav soudního znalectví v dopravě K622

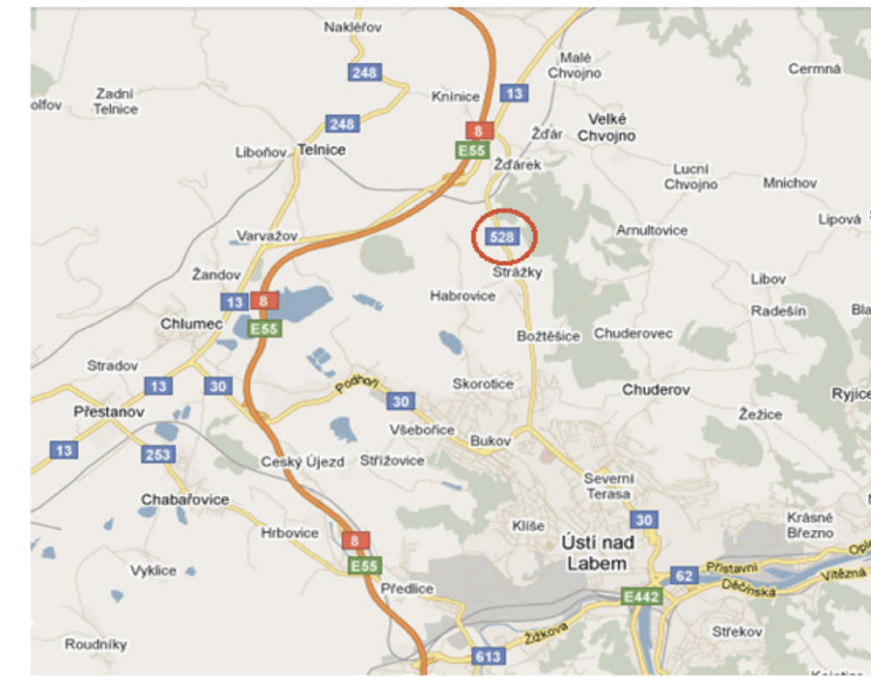
Vedoucí ústavu: doc. Ing. Jindřich Šachl, CSc.

BAKALÁŘSKÁ PRÁCE: CHOVÁNÍ ŘIDIČŮ PŘI POUŽITÍ RŮZNÝCH VÝSTRAŽNÝCH ZNAČEK

vypracoval: Přemysl Junek

Cíle bakalářské práce:

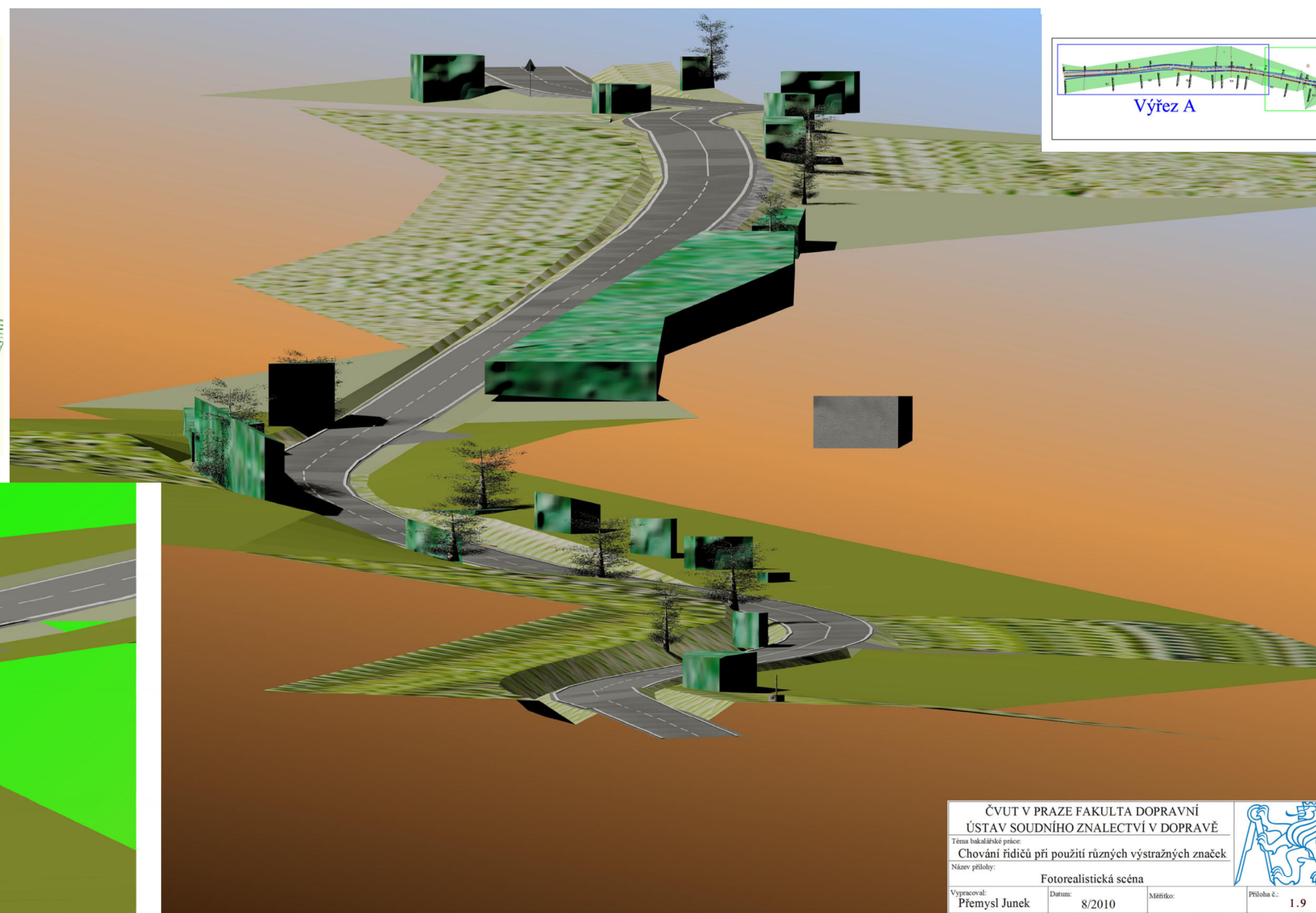
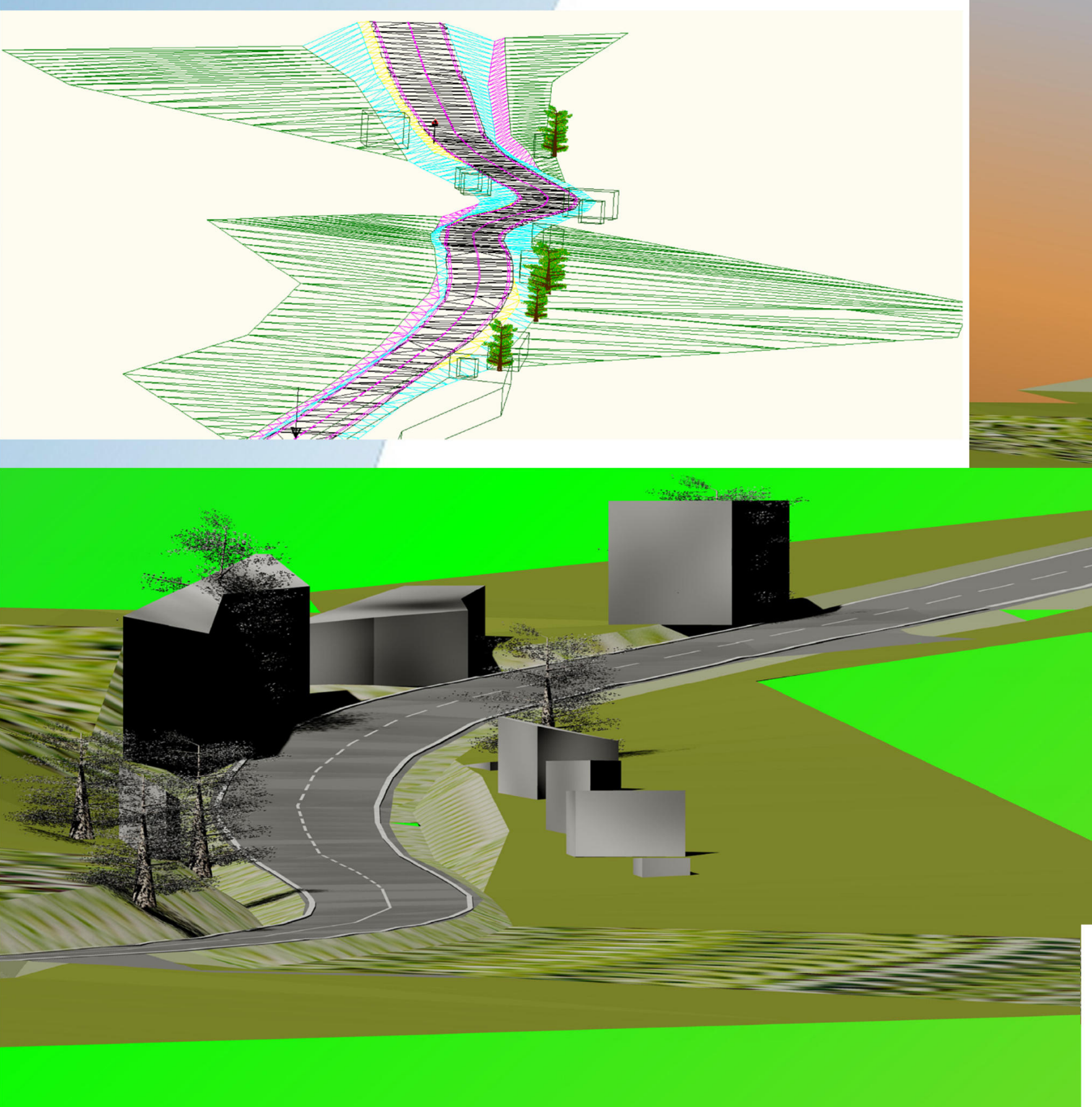
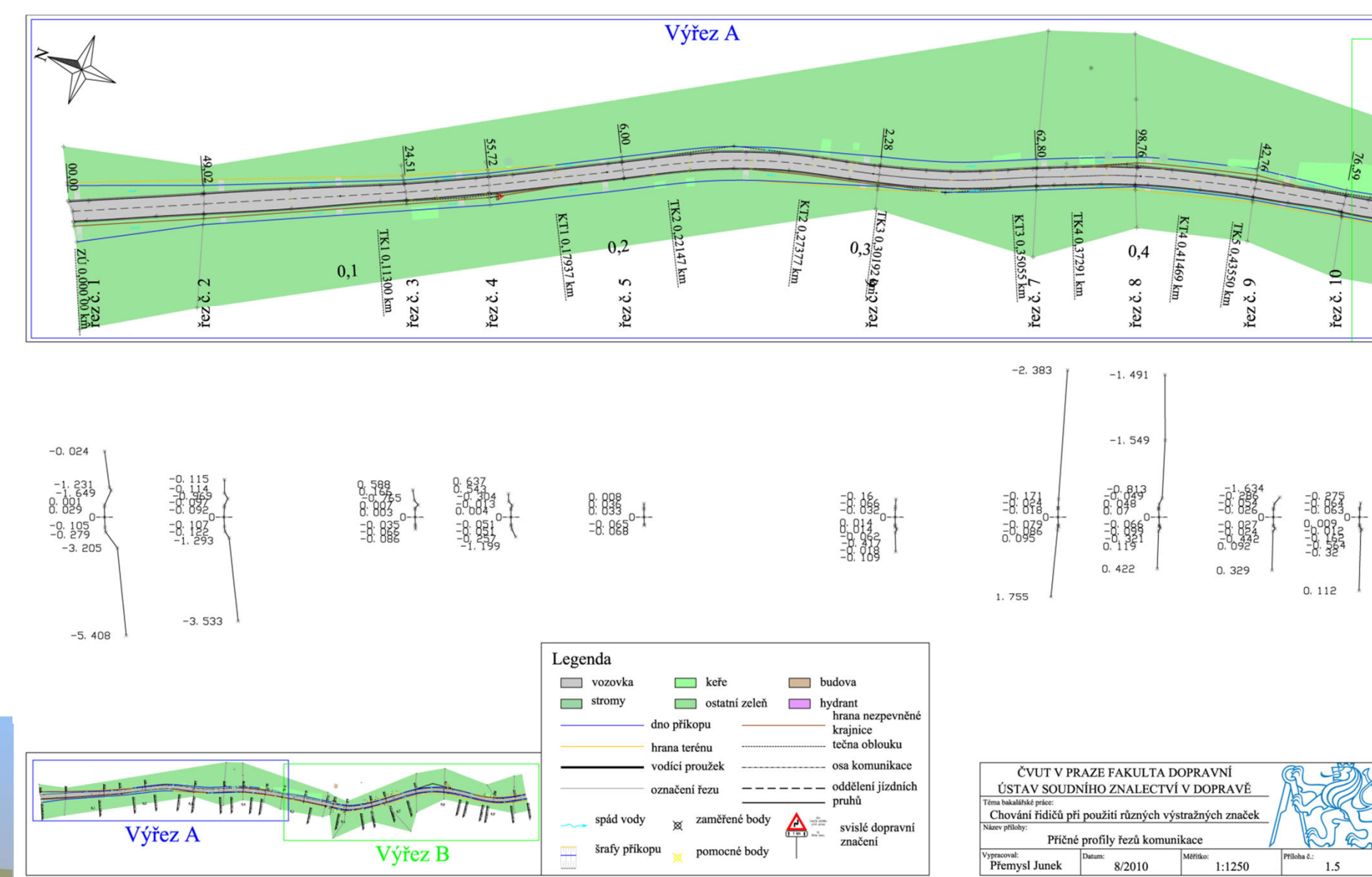
- podrobného zpracování statistických údajů v České republice a porovnání nehodovosti se vzorkem vyspělých států Evropské unie
- poskytnutí ucelených informací o dopravním značení, o jeho historii, vývoji, použitých materiálech, jeho významu a zásadách použití
- sestavení algoritmu, který bude sloužit k vyhledávání problematických míst na komunikaci
- návržení metod pro měření účinnosti výstražného značení
- zaměření vybrané části komunikace, sestavení virtuálního 3D modelu, který bude mít další uplatnění v diplomové práci (PC Crash, Virtual CRASH)



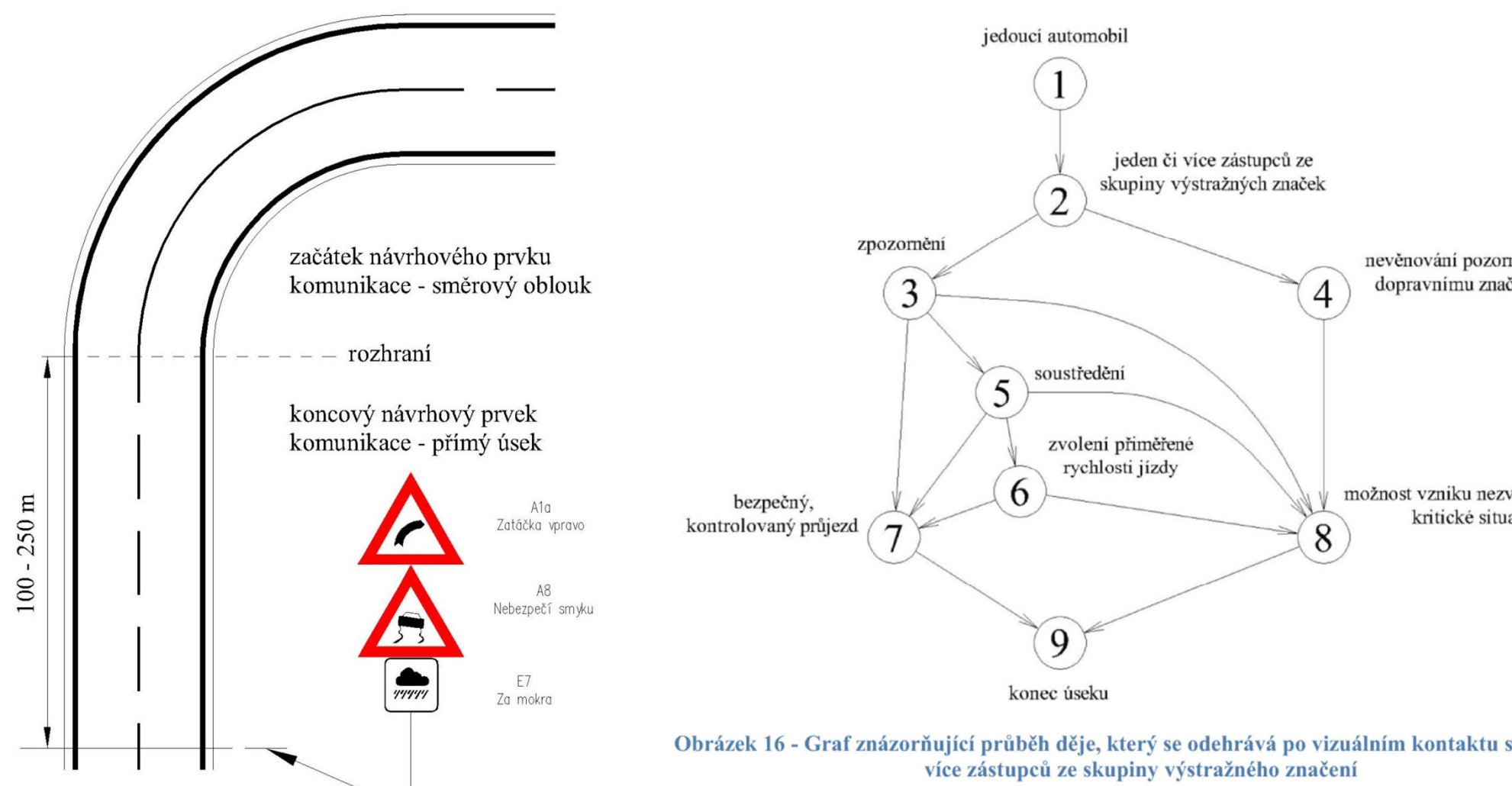
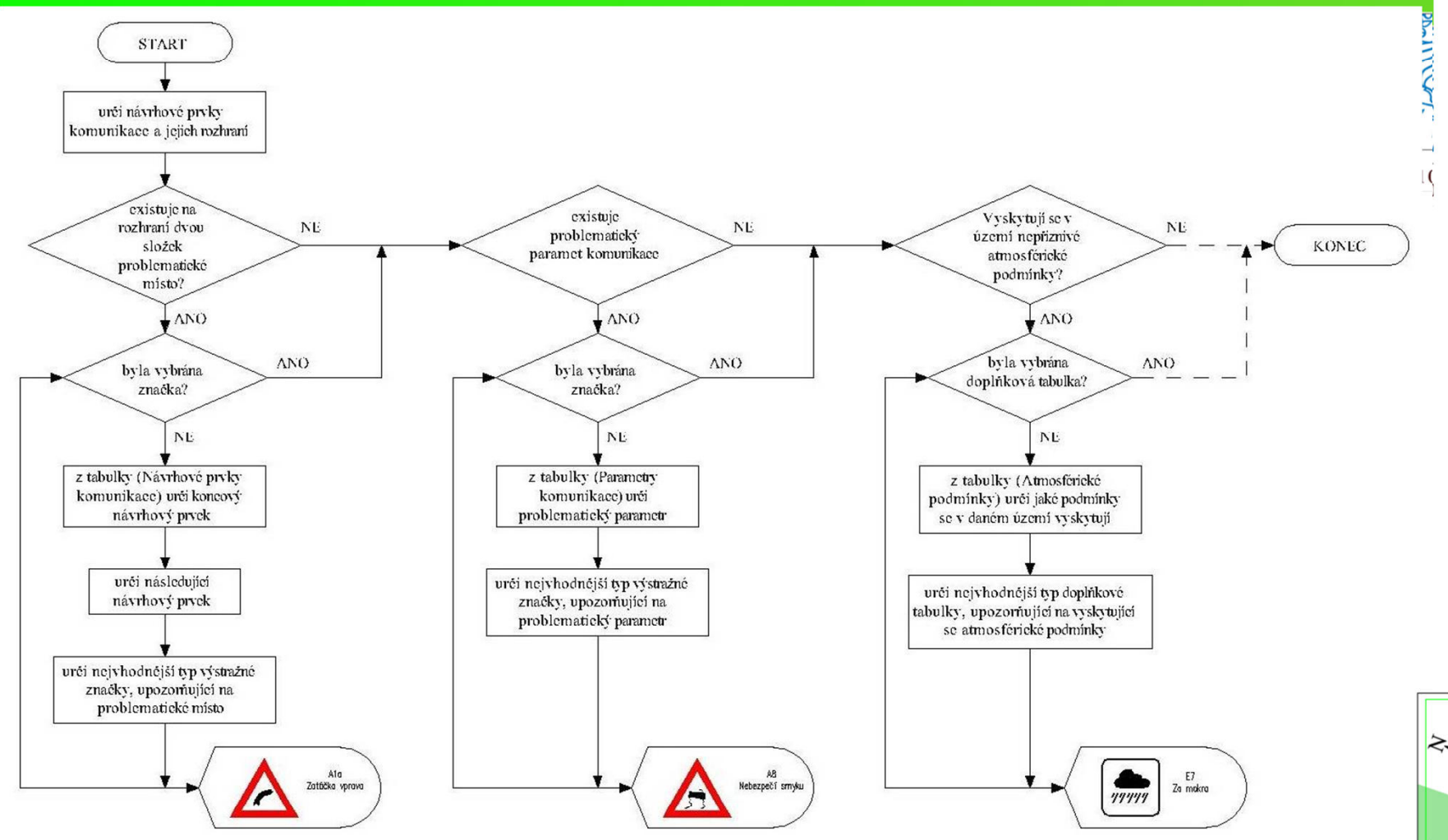
Obrázek 18 - Lokalizace místa části zaměřené silnice II/528, která se nachází v červeně vyznačeném poli. Obrázek je orientován na sever (zdroj Google mapy)



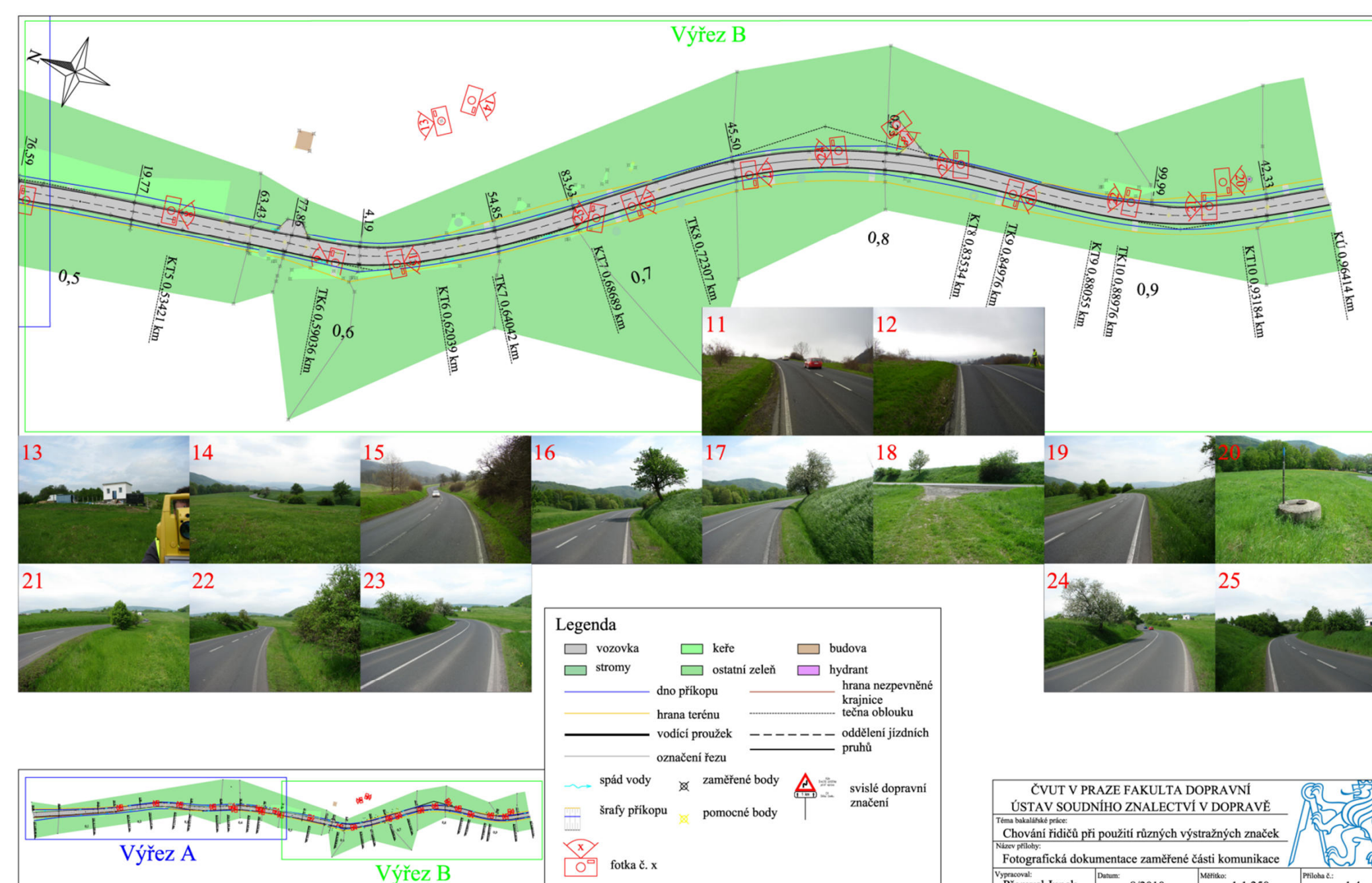
Obrázek 19 - Obrázek reflektuje podrobněji vyznačení zaměřeného úseku, který je vyznačen červenou čarou. Obrázek je orientován na sever (zdroj Google mapy)



Obrázek 26 - Pohled směr Strážky; levostranný směrový oblouk, který se nachází pod strmým klesáním znázorněným na obrázku č. 17



Obrázek 16 - Graf znázorňující průběh děje, který se odehrává při vizuálním kontaktu s je více zastupuje skupiny výstražného značení



| Analytická tabulka | Návrhový prvek komunikace | | | | | | | | | | | |
|--|---------------------------|------------------|-------------------|------------------|-------------------|------------------|-------------------|------------------|-------------------|------------------|-------------------|---|
| | Přímý úsek | Směr oboustranně | Směr jednostranně | Směr oboustranně | Směr jednostranně | Směr oboustranně | Směr jednostranně | Směr oboustranně | Směr jednostranně | Směr oboustranně | Směr jednostranně | |
| Návrhový prvek komunikace | 0 | 1 | 1 | 1 | 0 | 0 | 0 | 1 | 0 | 1 | 0 | 1 |
| přímý úsek | 1 | 1 | 1 | 1 | 0 | 0 | 0 | 1 | 0 | 1 | 0 | 1 |
| směr oboustranně | 1 | 1 | 1 | 1 | 0 | 0 | 0 | 1 | 0 | 1 | 0 | 1 |
| směr jednostranně | 1 | 1 | 1 | 1 | 0 | 0 | 0 | 1 | 0 | 1 | 0 | 1 |
| zářez | 1 | 0 | 1 | 1 | 0 | 0 | 0 | 1 | 0 | 1 | 0 | 1 |
| posílení sklon - stopování | 1 | 0 | 1 | 0 | 0 | 0 | 0 | 1 | 1 | 0 | 0 | 1 |
| posílení sklon - klesání | 1 | 0 | 1 | 0 | 0 | 0 | 0 | 1 | 1 | 1 | 0 | 1 |
| začátek úbočinného zakončovacího oblouku | 1 | 0 | 1 | 1 | 1 | 1 | 1 | 1 | 1 | 1 | 1 | 1 |
| konec úbočinného zakončovacího oblouku | 1 | 0 | 1 | 1 | 1 | 1 | 1 | 1 | 1 | 1 | 1 | 1 |
| úsek před křížením (komunikace - komunikace) | 1 | 0 | 1 | 1 | 1 | 1 | 0 | 1 | 1 | 1 | 0 | 1 |
| úsek za křížením (komunikace - komunikace) | 1 | 0 | 1 | 1 | 1 | 1 | 0 | 1 | 1 | 1 | 0 | 1 |
| úsek před křížením (komunikace - komunikace) se SSZ | 1 | 0 | 1 | 1 | 1 | 1 | 0 | 1 | 1 | 1 | 0 | 1 |
| úsek za křížením (komunikace - komunikace) se SSZ | 1 | 0 | 1 | 1 | 1 | 1 | 0 | 1 | 1 | 1 | 0 | 1 |
| úsek před křížením (komunikace - železnice) | 1 | 0 | 1 | 1 | 1 | 1 | 0 | 1 | 1 | 1 | 0 | 1 |
| úsek za křížením (komunikace - železnice) | 1 | 0 | 1 | 1 | 1 | 1 | 0 | 1 | 1 | 1 | 0 | 1 |
| změna prostředí vedení komunikace | 1 | 0 | 1 | 1 | 1 | 1 | 0 | 1 | 1 | 1 | 0 | 1 |
| Parametry komunikace | 1 | 1 | 1 | 1 | 1 | 1 | 1 | 1 | 1 | 1 | 1 | 1 |
| rovnost | 0 | 0 | 0 | 0 | 0 | 0 | 0 | 0 | 0 | 0 | 0 | 0 |
| nerovnost | 1 | 1 | 1 | 1 | 1 | 1 | 1 | 1 | 1 | 1 | 1 | 1 |
| práhový sklon | 1 | 1 | 1 | 1 | 1 | 1 | 1 | 1 | 1 | 1 | 1 | 1 |
| zpevněná krajnice | 1 | 1 | 1 | 1 | 1 | 1 | 1 | 1 | 1 | 1 | 1 | 1 |
| neozpevněná krajnice | 0 | 0 | 0 | 0 | 0 | 0 | 0 | 0 | 0 | 0 | 0 | 0 |
| úzká komunikace | 1 | 1 | 1 | 1 | 1 | 1 | 1 | 1 | 1 | 1 | 1 | 1 |
| úzká komunikace | 0 | 0 | 0 | 0 | 0 | 0 | 0 | 0 | 0 | 0 | 0 | 0 |
| průřez v jednom směru | 1 | 1 | 1 | 1 | 1 | 1 | 1 | 1 | 1 | 1 | 1 | 1 |
| průřez v obou směrech | 0 | 0 | 0 | 0 | 0 | 0 | 0 | 0 | 0 | 0 | 0 | 0 |
| rychlost pro projekt úseku > nevyšší dovolená rychlost | 1 | 1 | 1 | 1 | 1 | 1 | 1 | 1 | 1 | 1 | 1 | 1 |
| rychlost pro projekt úseku < nevyšší dovolená rychlost | 0 | 0 | 0 | 0 | 0 | 0 | 0 | 0 | 0 | 0 | 0 | 0 |
| nutné zastavení | 0 | 0 | 0 | 0 | 0 | 0 | 0 | 0 | 0 | 0 | 0 | 0 |

