



Ústav soudního znalectví v dopravě K622

Vedoucí ústavu: doc.Ing.Jindřich Šachl, CSc.

DIPLOMOVÁ PRÁCE: PŘESNOST ODHADŮ ČASOVÝCH INTERVALŮ ZE STRANY SVĚDKŮ PROSTŘEDNICTVÍM PŘÍMÉHO DOTAZOVÁNÍ

zpracovává: Bc. Marta Vildová

Záměr

V současné době dochází v České republice každé 3 minuty k jedné dopravní nehodě. Při závažných dopravních nehodách je nutné určit příčinu vzniku. Vědní disciplína, která se využívá při objasňování vzniku a průběhu dopravních nehod je analýza dopravních nehod. Nezbytnou součástí jsou ovšem i svědecké výpovědi. Jednou z doplňkových otázek může být i: „Jak dlouho trvalo než...?“

Jsou odhady časových intervalů svědků přesné?

Můžeme určit faktory, které přesnost odhadu ovlivňují?

Jakým způsobem vybrané faktory přesnosti odhadů ovlivňují?

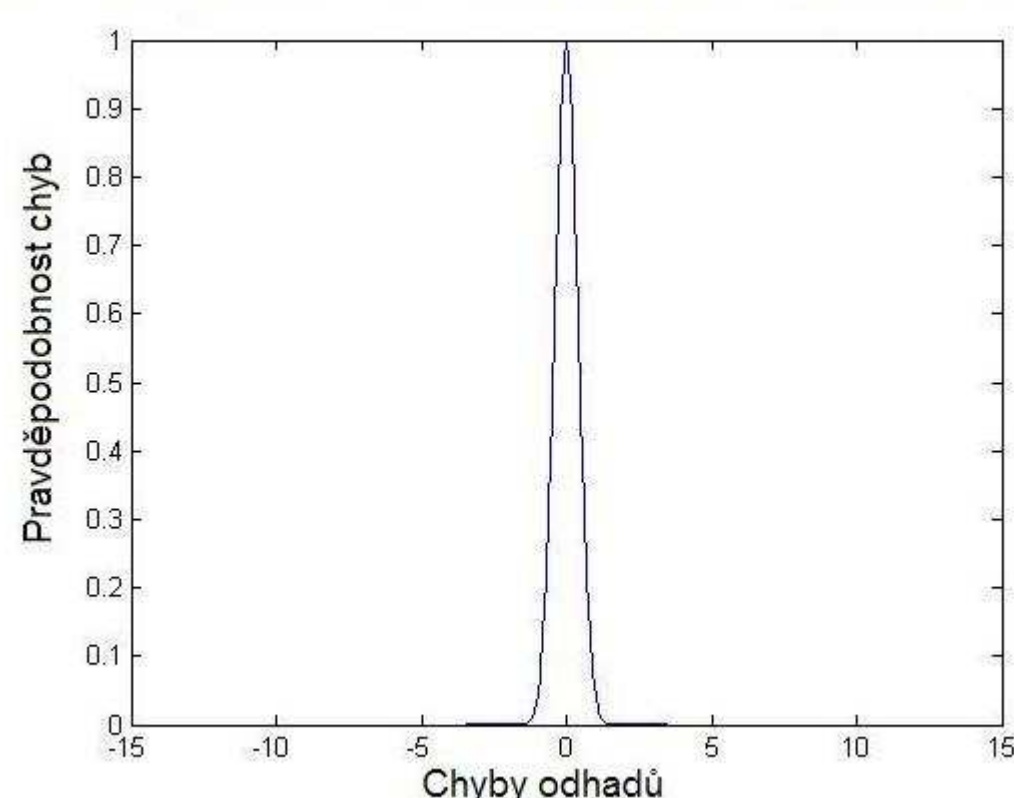
To jsou základní otázky, na které se v této diplomové práci snažím nalézt odpovědi.



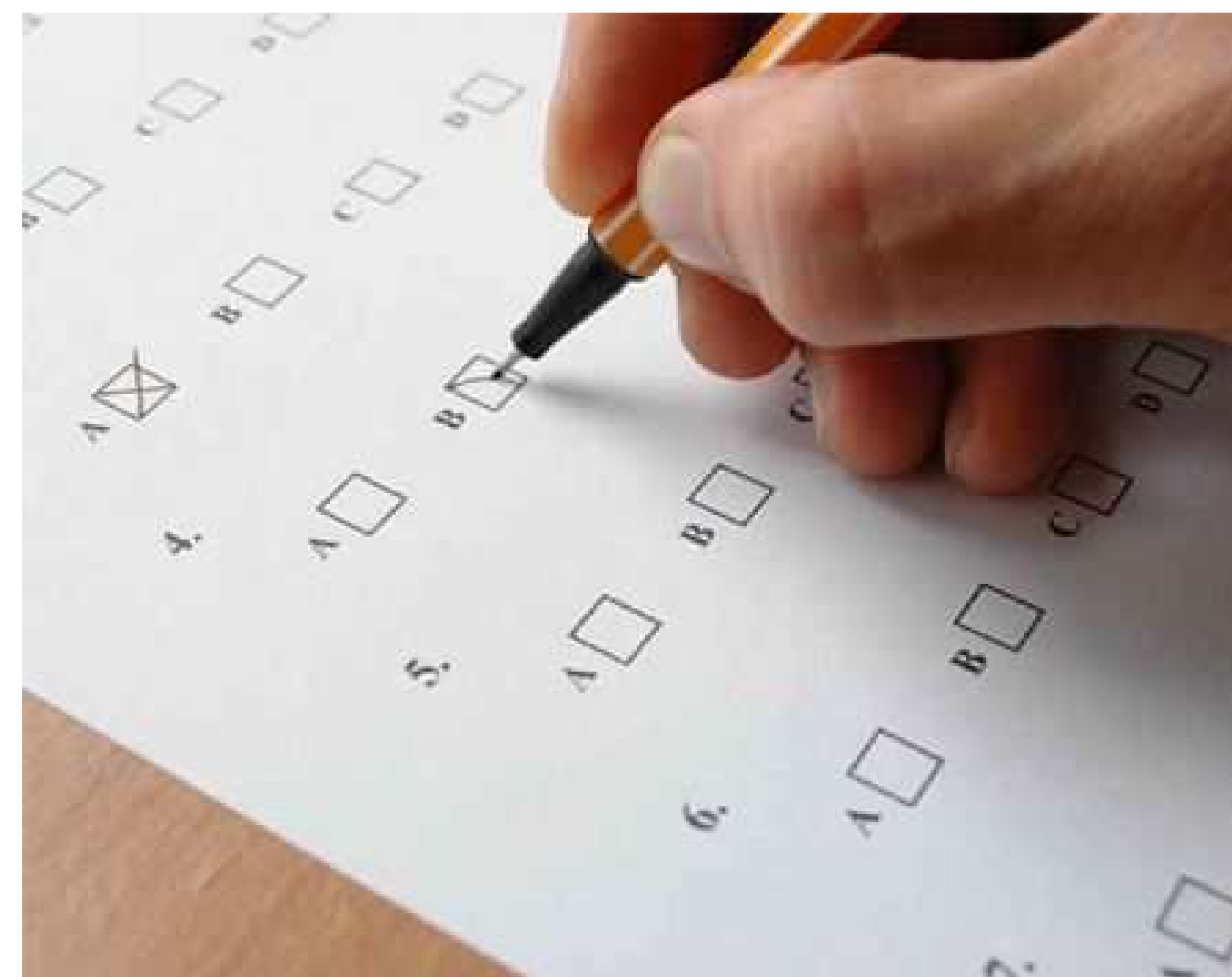
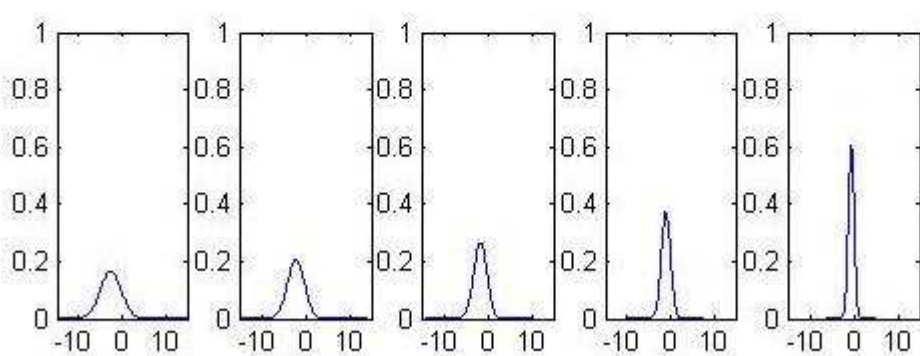
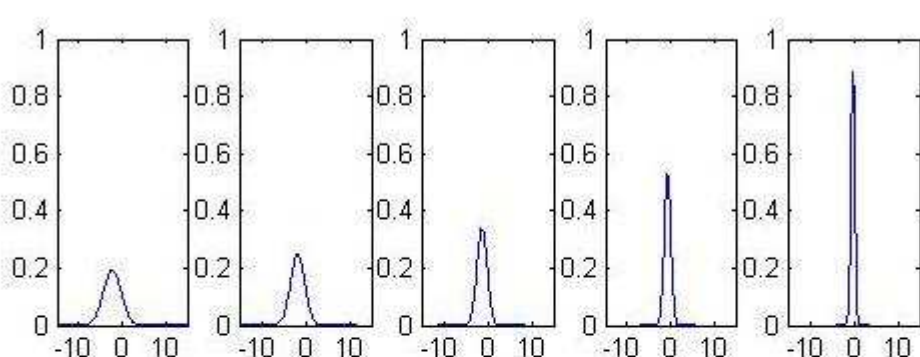
Princip měření

Volba základních faktorů, které mohou mít vliv na přesnosti odhadů. Sestavení dotazníku, který poskytne dostatečné odpovědi na zvolené faktory. Odhadovaný čas = doba strávená vyplňováním dotazníku (u každého respondenta jiná)

Závislost mezi faktory: pohlaví/počet ujetých km/aktuální psychický stav



Změna přesnosti odhadů při zanedbání počtu ujetých km



Způsob zpracování a výsledky

Při zpracování naměřených hodnot jsem využila metody matematické statistiky pro zjištění závislosti / nezávislosti vybraných faktorů a dále testovou statistiku pro zjištění vlivů faktorů na přesnosti odhadů.

Výsledky ukazují na vliv aktuálního psychického rozpoložení respondentů, rozdíly v přesnosti se ukazují i mezi muži a ženami, i mezi jednotlivými věkovými kategoriemi.