



Ústav soudního znalectví v dopravě K622

Vedoucí ústavu: doc. Ing. Jindřich Šachl, CSc.



DIPLOMOVÁ PRÁCE: ZVÝŠENÍ MAXIMÁLNÍ POVOLENÉ RYCHLOSTI NA DÁLNICÍCH V ČR NA 160 KM/H

zpracovává: Bc. Miroslav Staník

Řešená problematika a záměr:

Posouzení zvýšení maximální povolené rychlosti na dálnicích v České republice na 160 km/h. Komplexní vyhodnocení všech faktorů, stávajícího stavu a uvažované změny.

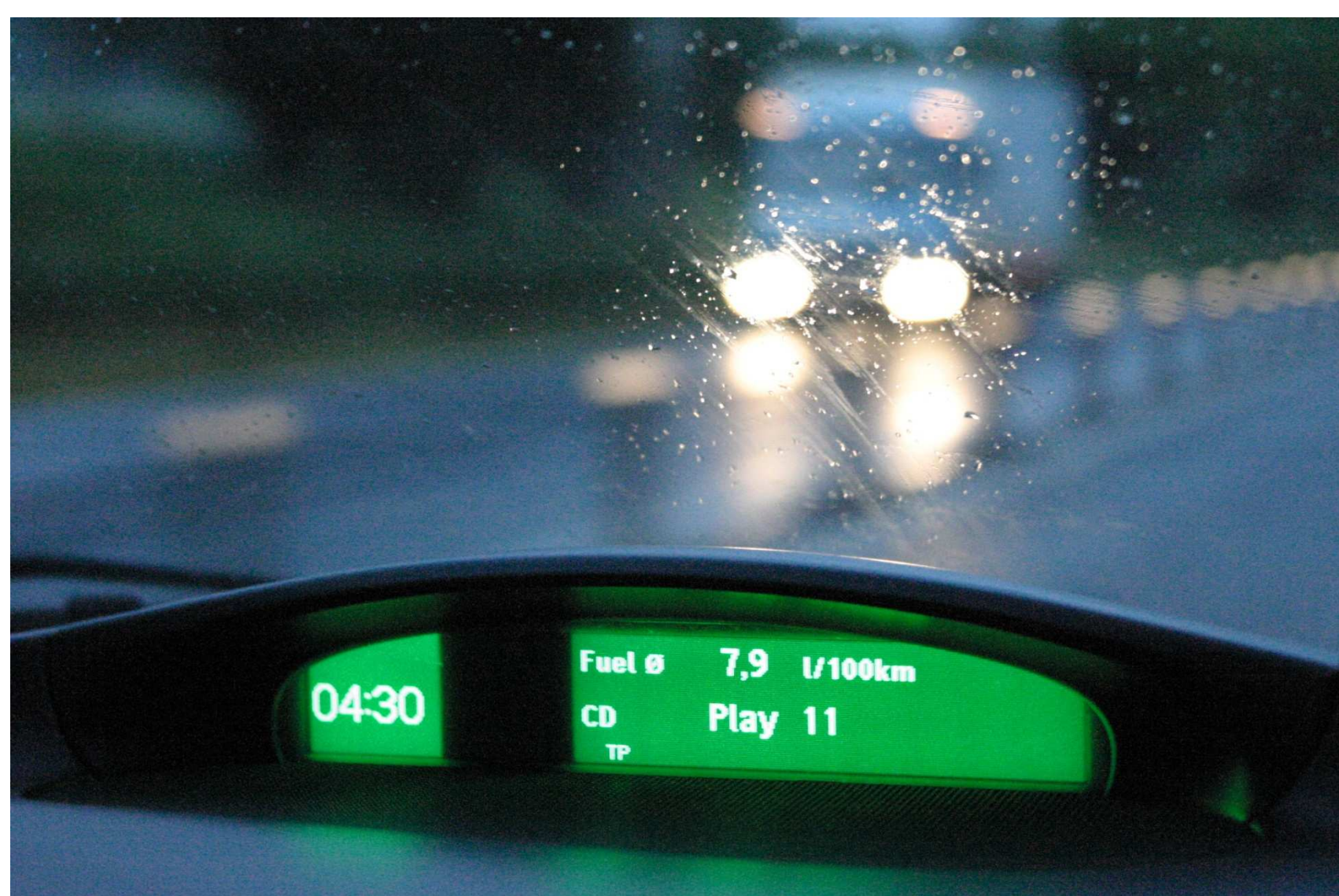


Porovnání obou variant:

- Vliv rychlosti na propustnost dálnice
- Vliv rychlosti na dobu jízdy
- Vliv rychlosti na spotřebu paliva

Jiné faktory ovlivňující jízdní dobu po dálnici:

- Problém zpomalení proudu vozidel, jedoucích v levém jízdním pruhu, předjíždějícím kamionem
- Minimální povolená rychlost na dálnici



Bezpečnostní faktory:

- Velké rozdíly rychlosti
- Vztah rychlosti a dodržování bezpečné vzdálenosti
- Vztah rychlosti a brzdné dráhy
- Kvalita povrchu silnic
- Směrové a výškové vedení
- Lesní zvěř, cizí objekty
- Jízda po dálnici v noci a za zhoršené viditelnosti

Psychologie chování řidičů:

- Dodržování předpisů
- Různé úrovně zkušeností
- Tolerance



Specifická dálnic v České republice:

- Popis dálniční sítě v ČR
- Zhodnocení technického stavu

Situace v zahraničí:

- Přehled a porovnání se zahraničím

Výsledky a statistické zpracování:

Výsledkem práce bude jednoznačné vyjádření k uvažované změně maximální povolené rychlosti na dálnicích v České republice podložené podrobnou analýzou všech vlivů.

