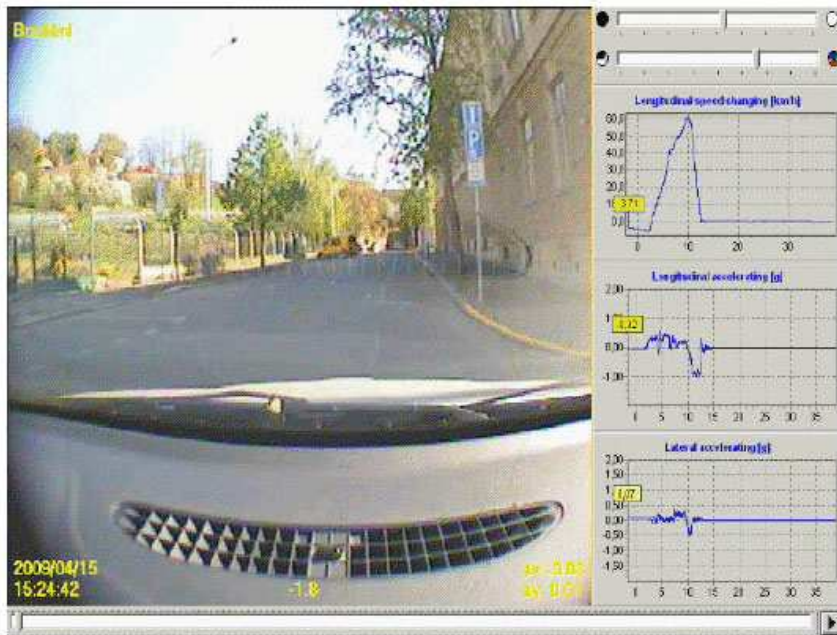


## MĚŘENÍ KLONĚNÍ DEFORMAČNÍCH ZÓN PŘI MASIVNÍM BRZDĚNÍ



Na vozidlo Škoda Octavia byla namontována měřící technika. Použit byl modul ETANU (tzv. Maďar). Průběh záznamu tohoto přístroje viz níže.



Okamžitá rychlost

Podélné zrychlení

Boční zrychlení



	jízda č. 1	jízda č. 2	jízda č. 3
brzdná dráha s [m]	25,84	23,00	14,26
rychlost při brzdění v [km/hod]	68,97	64,61	53,22
průměrná akcelerace při brzdění a [m/s <sup>2</sup> ]	-7,35	-6,6	-7,19
naklonění [°]	1,0496	1,2273	0,9982
Δ klonění [cm]	4,52	4,81	5,23



### Klidová poloha vozidla

Úhel naklonění  $\alpha_0 = 1,81^\circ$

Výška horní hrany předního nárazníku  $h_1 = 51,98 \text{ cm}$

### Nejnižší poloha vozidla

Úhel naklonění  $\alpha = 2,81^\circ$

Výška horní hrany předního nárazníku  $h_2 = 46,75 \text{ cm}$

